

Anticipation des crues et des inondations, préparation à la gestion de crise et au retour à la normale

Fiche expérience n°5



Titre : Assistance du SYMSAGEL aux communes du bassin de la Lys en matière de préparation à la gestion de crise inondation

Maître d'ouvrage : Syndicat Mixte pour le Schéma d'Aménagement et de Gestion des eaux de la Lys (SYMSAGEL) / EPTB Lys

Descriptif :

Dans le cadre du Programme d'Actions de Prévention des Inondations (PAPI) du bassin de la Lys, le SYMSAGEL propose aux communes du territoire une assistance en matière de préparation à la gestion des crises liées aux inondations.

Les communes du bassin de la Lys peuvent ainsi, si elles le souhaitent, bénéficier d'un accompagnement portant notamment sur l'élaboration ou la mise à jour de leur Plan Communal de Sauvegarde (PCS) et de leur Document d'Information Communale sur les Risques Majeurs (DICRIM).

Afin que les outils soient adaptés à la réalité de l'exposition et de la vulnérabilité du territoire communal, le SYMSAGEL mène un diagnostic fin du risque d'inondation auquel la commune est exposée.

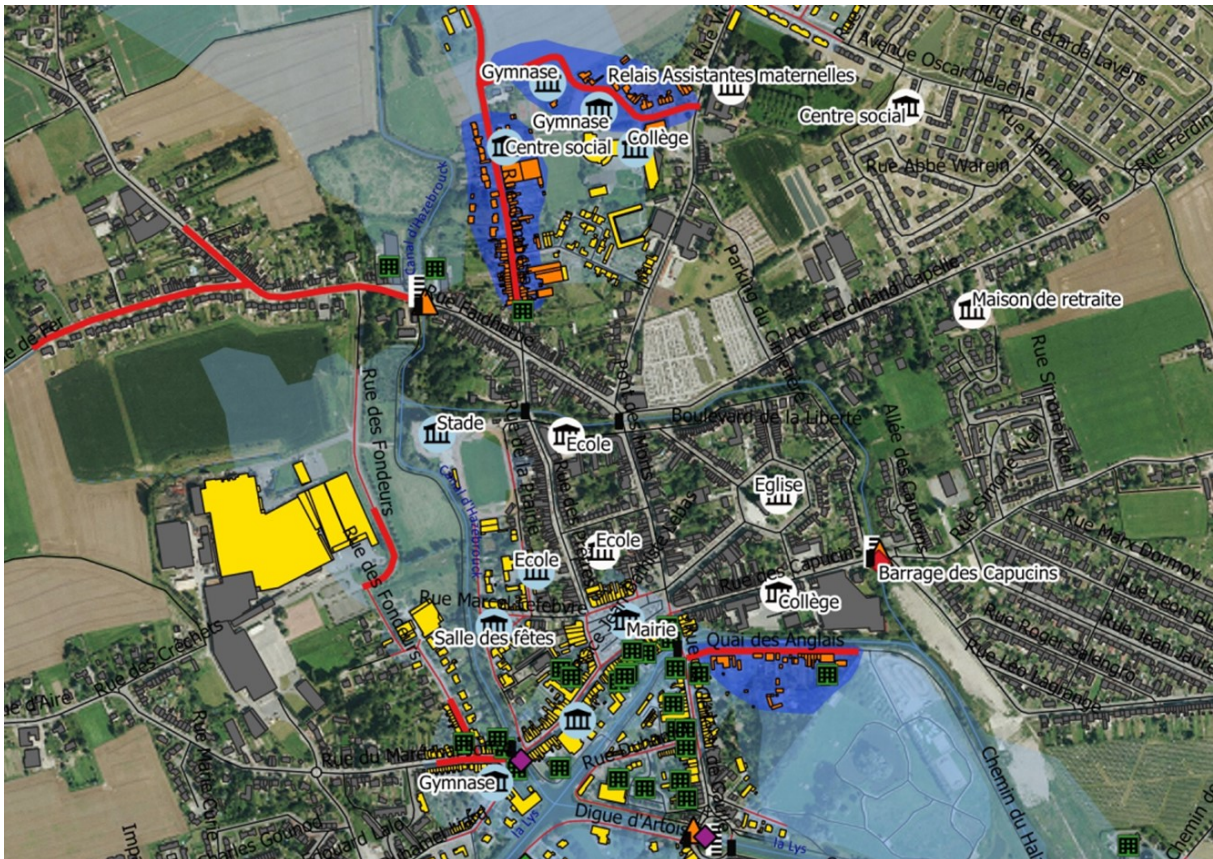
Le Diagnostic de Vulnérabilité Communale (DVC) est réalisé à partir d'un entretien entre le personnel du SYMSAGEL et un ou des représentant(s) de la commune.

Six grandes thématiques y sont abordées :

- Les inondations passées
- Le zonage et l'origine des inondations
- Les enjeux de la commune exposés aux inondations
- Le rôle des éventuels ouvrages de protection
- Les dispositifs d'avertissement et d'alerte
- Les informations et la préparation à la gestion de crise
- Les points de surveillances des cours d'eau
- L'assistance proposée par le SYMSAGEL

Sur la base de cet entretien, le SYMSAGEL produit une cartographie du risque d'inondation sur le territoire communal ainsi qu'un rapport de diagnostic de vulnérabilité. Celui-ci contient notamment une évaluation du niveau de vulnérabilité de la commune au risque d'inondation sur la forme d'une note allant de 0 (vulnérabilité très basse) à 20 (vulnérabilité très forte) calculée à partir de huit indicateurs.

Le rapport de diagnostic et la cartographie du risque inondation vont alimenter le contenu du PCS.



Exemple de carte de vulnérabilité communale au risque d'inondation (source : SYMSAGEL)

L'assistance aux communes proposée par le SYMSAGEL prévoit la mise à disposition de trames pour l'élaboration du PCS et du DICRIM, le recensement et la cartographie des risques majeurs auxquels les communes sont exposées, la réalisation d'une carte opérationnelle pour la gestion de crise « inondation », et le cas échéant, un appui à la mise en place d'une Réserve Communale de Sécurité Civile.

Afin de garantir le caractère opérationnel des PCS mis en place, le SYMSAGEL organise également des exercices et réalise des retours d'expérience communaux à la suite des inondations.



Mobilisation de la Réserve Communale de Sécurité Civile de Saint-Jans-Cappel pour aider les habitants à installer des batardeaux – 5 mars 2020 (source : L'Indicateur des Flandres)

Le SYMSAGEL sensibilise également les équipes municipales aux dispositifs existants permettant d'anticiper les inondations tels que la prévision et la vigilance météorologiques de Météo France, la vigilance crues réalisées sur les bassins de la Lys et de ses principaux affluents par le Service de Prévision des Crues (SPC) Artois-Picardie, les outils « Avertissements Pluies Intenses à l'échelle Communale (APIC) et, le cas échéant, « Vigicrues Flash », ou encore les système d'avertissements locaux aux crues (SDAL) mis en place par le SYMSAGEL lorsque la commune est concernée.

Enfin, en complément de son action en direction des communes, le SYMSAGEL participe à la démarche portée par l'Institut Français de Formation des Formateurs Risques Majeurs et Protection de l'Environnement (IFFO-RME) pour la réalisation des Plans Particuliers de Mise en Sécurité (PPMS) des établissements scolaires du bassin de la Lys, et propose un appui aux gestionnaires de réseaux, activités économiques et agricoles en matière de diagnostics de vulnérabilité, de préparation à la gestion de crise et de mise en place de Plans de Continuité d'Activité (PCA).

Partenaires :

- Communes et EPCI du bassin de la Lys
- Préfectures et sous-préfectures du Nord et du Pas-de-Calais
- IFFO-RME
- Chambres consulaires

Site du SYMSAGEL – EPTB Lys : <http://www.sage-lys.net/>

Contact :

SYMSAGEL

Rachel REVILLON

Chargée de mission vulnérabilité et gestion de crise

Adresse électronique : rachel.revillon@sage-lys.net