

# Anticipation des crues et des inondations, préparation à la gestion de crise et au retour à la normale

## Fiche expérience n°1

**Titre :** La plate-forme « Inforisques Loiret »

**Maître d'ouvrage :** Conseil départemental du Loiret

**Descriptif :**



Depuis plus de 15 ans, le Conseil départemental du Loiret est particulièrement actif dans le domaine de la prévention des risques naturels majeurs.

Ainsi, en matière de prévention des inondations, le Département du Loiret a mené un certain nombre d'actions d'abord comme porteur du PAPI « Cens Bionne » (2003-2006), puis comme partenaire du projet INTERREG « Flood resilient cities », ainsi que dans le cadre des Plans Loire Grandeur Nature successifs : mise en place d'un système d'avertissement local aux crues sur le bassin du Cens et de la Bionne, réalisation de diagnostics de vulnérabilité aux inondations des sites départementaux, aide à l'élaboration de Plans communaux de sauvegarde (PCS), participation des services à des exercices, financement des travaux de renforcement des levées de la Loire...

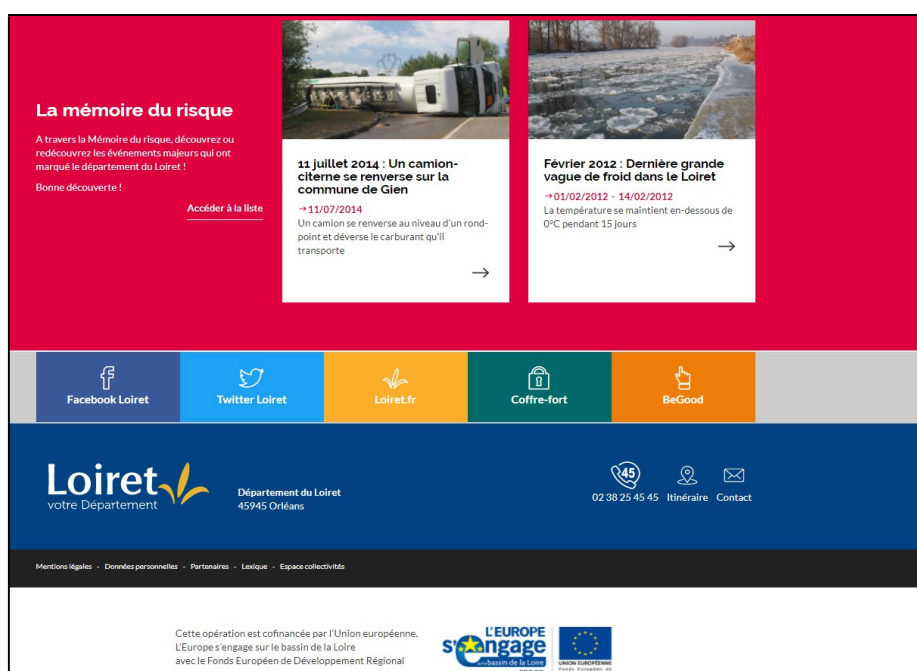
A partir de 2017, le Département du Loiret a développé une plate-forme internet « Inforisques Loiret » destinée, d'une part, à informer les Loiretains sur l'ensemble des risques auxquels leur commune est exposée, et d'autre part à proposer aux communes un accompagnement en matière de préparation à la gestion de crise.



Page d'accueil de la plate-forme « Inforisques Loiret »

L'approche est multirisque et traite à la fois des risques naturels présents dans le département du Loiret (canicule, cavités souterraines, grand froid, feux de forêt, inondations, retrait-gonflement d'argile, risque tempête, orages...), des risques technologiques (industriels, nucléaires, risques liés au transport de matières dangereuses...), des risques sanitaires (épidémies, épizooties, pollutions atmosphériques...) ainsi que des risques liés à la malveillance (cybercriminalité, terrorisme...).

L'espace « grand public » comporte notamment l'état de vigilance en temps réel du département pour les différents risques, une description de ceux-ci et des conséquences potentielles, les consignes de comportement à adopter selon la nature de la menace, une interface cartographique des risques ainsi qu'un onglet « la mémoire du risque » contenant des fiches décrivant les différentes catastrophes et accidents ayant affecté le département du Loiret depuis les grandes crues de la Loire du XIX<sup>ème</sup> siècle.



Accès grand public : module « Mémoire du risque »

Une partie de la plate-forme est réservée aux communes, par un espace dédié via des identifiants délivrés sur simple demande au Département. Le Département du Loiret y propose notamment un accompagnement à l'élaboration des Plans Communaux de Sauvegarde (PCS). Les communes peuvent y trouver un certain nombre d'informations, de ressources, de cartes et d'outils afin de faciliter la définition de leur organisation de gestion de crise et l'élaboration du PCS de la commune.

La plate-forme comprend également d'un module « crise » grâce auquel les communes disposent d'outils de gestion de crise, soit en mode « exercice », soit en réel.

**Loiret** votre Département **Portailrisques**

Tableau de bord départemental Sélectionner une commune

**Jargeau**

- Informations générales
- Présentation
- Organigramme de crise
- Annuaire de contacts
- Annuaire de lieux
- Annuaire de matériels
- Fiches actions
- PPMS
- Historique des crises

**Documents généraux**

- Modèle de PPMS
- Lexique
- Scénarios d'exercices de crise
- Catégories des annuaires
- Guide d'utilisation du site Inforisques
- Modèle d'arrêté municipal d'approbation du PCS

TOUS LES DOCUMENTS

**Vos documents**

- ACTIVER UNE GESTION DE CRISE
- GÉNÉRER PCS/DICRIM
- TÉLÉCHARGER LE PCS (WORD) (FICHIER NON GÉNÉRÉ)
- TÉLÉCHARGER LE DICRIM (WORD) (FICHIER NON GÉNÉRÉ)
- PUBLIER PCS/DICRIM
- TÉLÉCHARGER LE PCS (PDF) (FICHIER NON PUBLIÉ)
- TÉLÉCHARGER LE DICRIM (PDF) (FICHIER NON PUBLIÉ)

**Risques naturels**

- Canicule
- Cavités
- Grand froid
- Incendies / feux de forêt
- Inondation
- Retrait-gonflement d'argile
- Tempêtes / orages

**Risques technologiques**

**Risques sanitaires**

**Risque terroriste et cyber-attaques**

Partie réservée aux communes : Tableau de bord communal

**Loiret** votre Département **Portailrisques**

Tableau de bord communal

Plan Satellite

→ Ajouter un relevé géolocalisé → Lister les relevés géolocalisés

**Main courante**

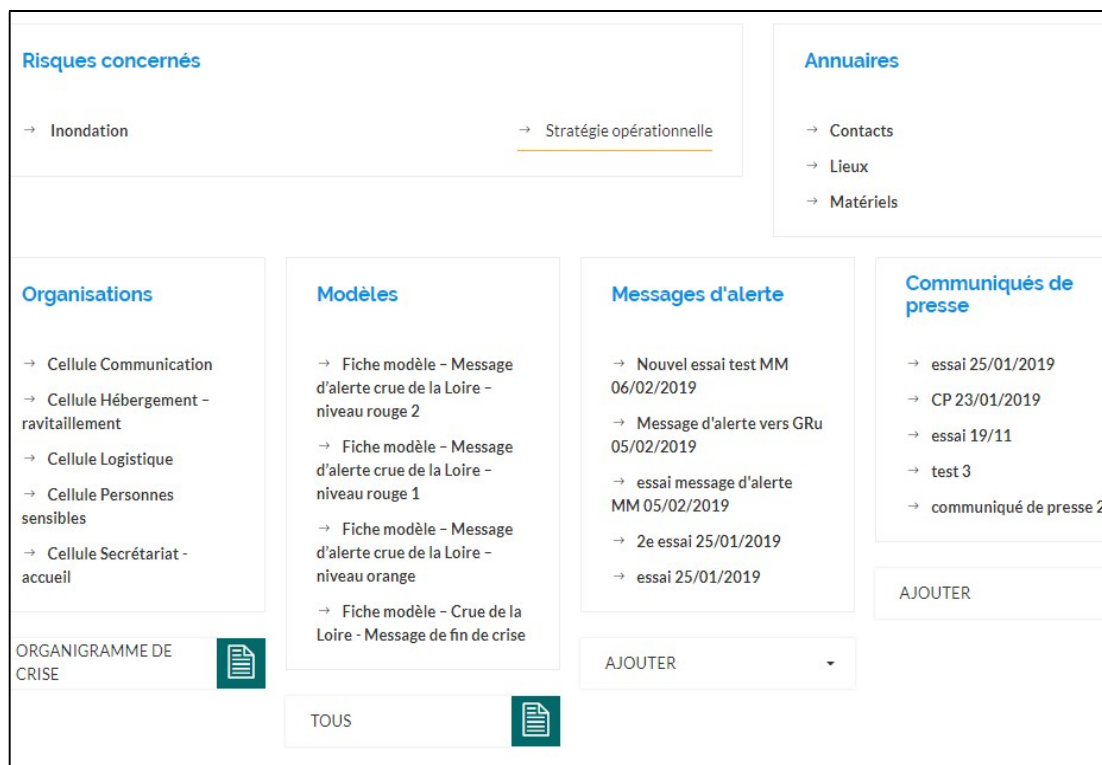
15/11/2018 à 09h50 : VENON Dominique  
diffusion communiqué de presse 2

15/11/2018 à 09h50 : VENON Dominique  
création communiqué de presse 1

TOUS LES ÉVÉNEMENTS AJOUTER UN ÉVÉNEMENT

MODIFIER LA CRISE  
AJOUTER UN MESSAGE D'ALERTE  
CRÉER UN COMMUNIQUÉ  
VOIR LES PPMS  
FICHE RETEX  
TÉLÉCHARGER LA FICHE RETEX  
CRISE TERMINÉE

Partie réservée aux communes : Module « Gestion de crise »



Partie réservée aux communes : Module « Gestion de crise »

Cette plate-forme a été mise en service fin 2018 après une phase de test avec notamment plusieurs communes du département, afin que l'outil réponde au mieux aux attentes et besoins des équipes municipales.

A fin juin 2020, 70 communes et 2 EPCI du Loiret ont ouvert un compte, gratuitement, sur Inforisques Loiret. La commune de Jargeau, partenaire initial du Département dans le développement de cet outil, a déjà finalisé son PCS et son DICRIM via la plate-forme.

## Partenaires :

- Préfecture du Loiret
- DDT du Loiret
- Orléans Métropole
- Commune de Donnery
- Commune de Férolles
- Commune de La Ferté Saint-Aubin
- Commune de Gien
- Commune de Jargeau
- Commune de Sury-aux-Bois
- Commune de Tigry
- Commune de Villemandeur

### **Éléments financiers :**

Ce projet d'un montant de 250 000 euros a bénéficié d'un financement de l'Union Européenne à hauteur de 50 % dans le cadre du POI FEDER du Bassin de la Loire.

**Lien :** <https://inforisques.loiret.fr/>

### **Contacts :**

Conseil départemental du Loiret

Services aux Territoires - Mission Prévention Risques et Sécurité

Secrétariat : 02 38 25 48 48

Adresse électronique : [maud.michel@loiret.fr](mailto:maud.michel@loiret.fr)